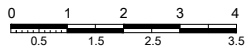


### TIPO 1 (PLANTA 2º)

SUPERFICIE CONSTRUIDA

VIVIENDA TIPO	72.87
TERRAZA CUBIERTA	17.60
LAVADERO	3.00
P/P ELEMENTOS COMUN.	8.38
<b>TOTAL SUP.CONSTRUIDA</b>	<b>101.85</b>

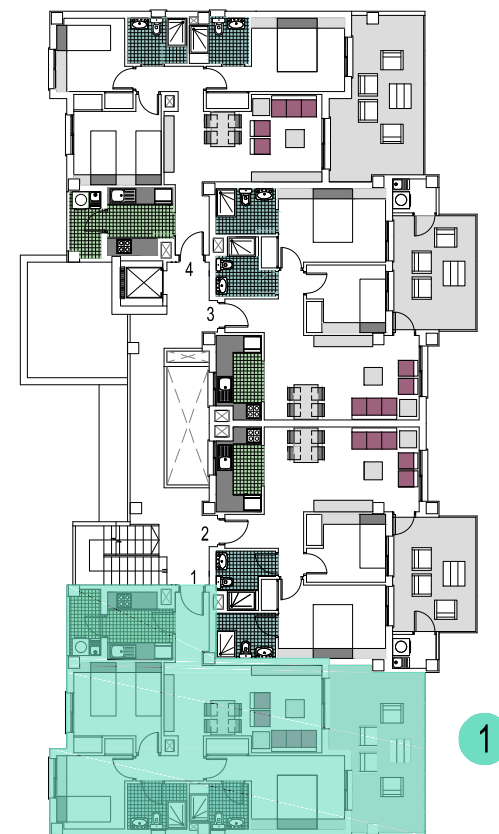
\* Superficie P/P Elemen.Comunes aproximada



*Residencial Jarda*  
Mil Palmeras - Pilar de la Horadada



**VICTORIA PLAYA**  
Grupo Inmobiliario



(PLANTA 2º)